

# CATÁLOGO DO ITEM IMPORTADO

## Pleito de Inclusão de Ex-Tarifário

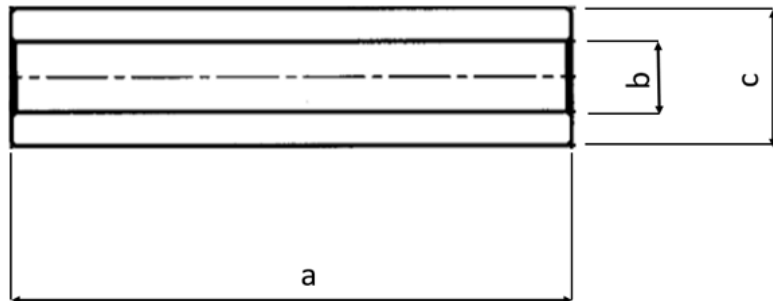
Número de Controle SDIC	NCM	Sugestão de descrição do ex-Tarifário
D88-19I	7318.29.00	Colar de travamento; contendo aço (JIS G 3507); com formato cilíndrico de diâmetro externo igual a 16 mm (+0,20 mm / 0,10 mm), furo passante longitudinal de diâmetro interno igual a 8,2 mm (+0,20 / 0,00 mm), comprimento de 65,4 mm (+/- 0,1 mm), massa de 76,1 g (+/-7,61 g); para fabricação de colunas de direção; com função de assegurar a fixação e a correta inclinação da coluna de direção; com aplicação em automóveis, veículos comerciais leves.

### 1. Especificações técnicas detalhadas da autopeça

*(características quantitativas e qualitativas, por exemplo: dimensões, materiais de fabricação, especificações de trabalho/funcionamento [torque, potência, resistência, tensão, corrente, dureza, vazão, condutibilidade, temperatura etc.], características de hardware, software, características físicas, dentre outras inerentes a cada produto):*

Formato cilíndrico de diâmetro externo igual a 16 mm (+0,20 mm / 0,10 mm), furo passante longitudinal de diâmetro interno igual a 8,2 mm (+0,20 / 0,00 mm), comprimento de 65,4 mm (+/- 0,1 mm), massa de 76,1 g (+/-7,61 g)

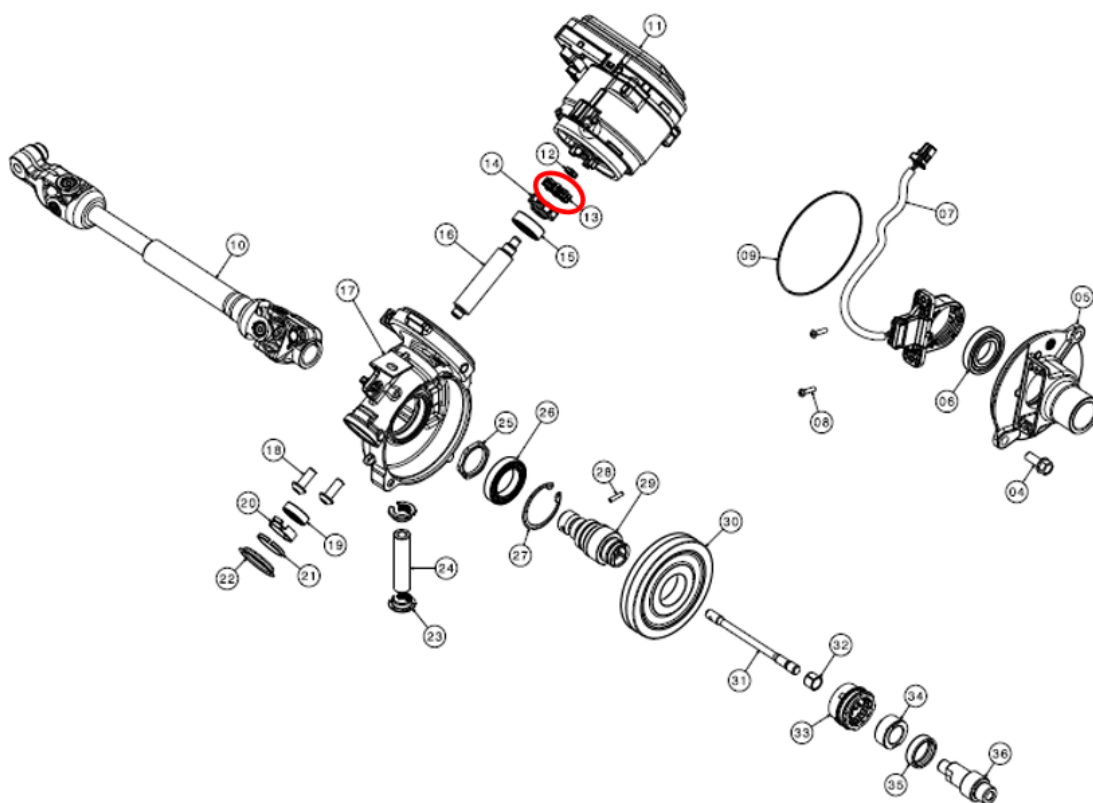
### 2. Imagens da autopeça importada e/ou desenho esquemático *(obrigatório conter as principais dimensões em milímetros):*



Letra	Medida (mm)
a	65,4
b	Ø 8,2
c	Ø 16

### 3. Aplicação do item importado *(em qual produto fabricado pela empresa pleiteante o item importado será incorporado).*

Aplicado em: colunas de direção



**4. Função do item importado no produto fabricado pela empresa pleiteante do ex-tarifário:**

Assegurar a fixação e a correta inclinação da coluna de direção  
 Veículos(s): automóveis, veículos comerciais leves